



Электротравматизм

Ведущий инженер (по непроизводственному травматизму)
Козлова Татьяна Сергеевна







3300В



3300В

Осторожно, электрическое напряжение





10 000 В

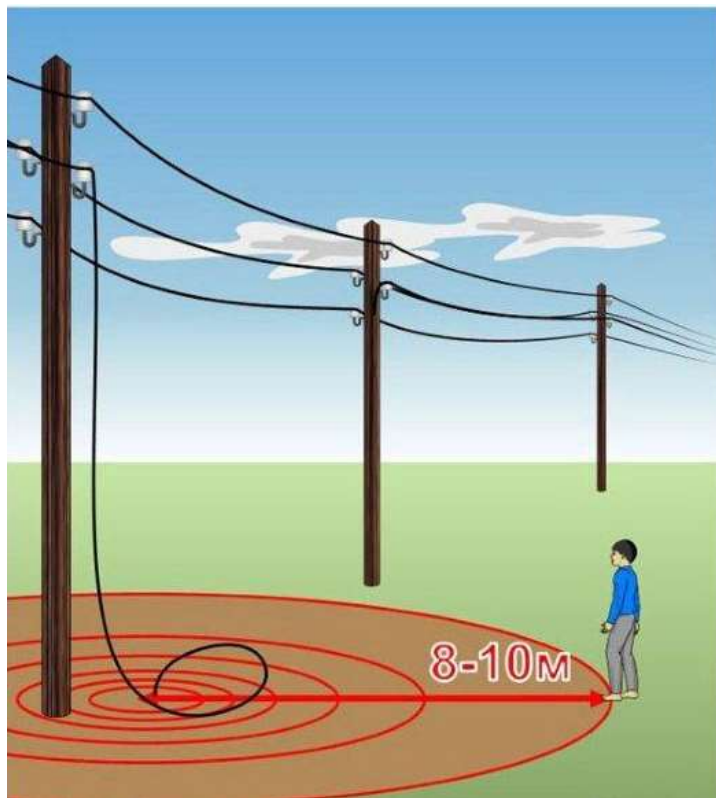
10 000 В





100 000 В





Внимание! Если вы обнаружили оборванный, висящий или лежащий на земле провод, немедленно сообщите об этом в ближайшее энергопредприятие или в местные органы власти.

Необходимо постоянно помнить, что смертельно опасно не только прикасаться, но и подходить ближе 8-10 м к лежащему на земле оборванному проводу ЛЭП. В случае угрозы жизни людей и животных не приступайте к работе и не покидайте место падения провода до приезда ремонтной бригады.